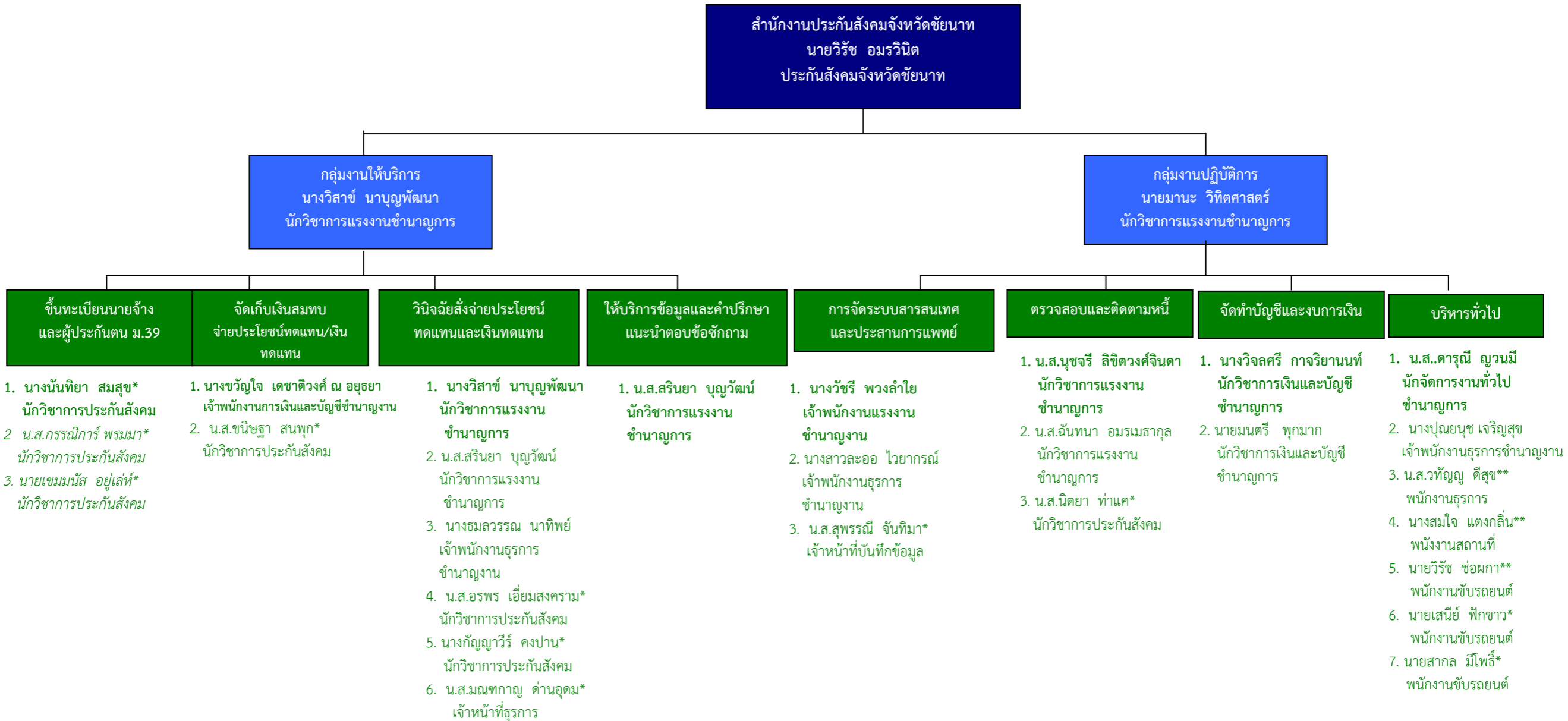


โครงสร้างการแบ่งงานสำนักงานประกันสังคมจังหวัดชัยนาท



หมายเหตุ 1. จัดโครงสร้างการแบ่งงานตามตามคำสั่งจังหวัดชัยนาท ที่ 1951 ลว. 9 ธันวาคม 2551 เรื่อง กำหนดอำนาจหน้าที่และโครงสร้างการแบ่งงานของสำนักงานประกันสังคมจังหวัดชัยนาท และคำสั่งส.ช.น ที่ 32/2552 ลงวันที่ 26 ตุลาคม 2552 เรื่อง มอบหน้าที่ความรับผิดชอบให้แก่เจ้าหน้าที่สำนักงานประกันสังคมจังหวัดชัยนาท

2. อัตรากำลังสำนักงานประกันสังคมจังหวัดชัยนาท รวม 26 คน ข้าราชการ 14 คน ลูกจ้างประจำ 3 คน พนักงานประกันสังคม 11 คน

3. ข้าราชการ 14 คน ประกอบด้วย อำนวยการต้น = 1 คน วิชาการชำนาญการ = 8 คน ทั่วไปชำนาญการ = 5 คน